

FÖRKLARINGAR

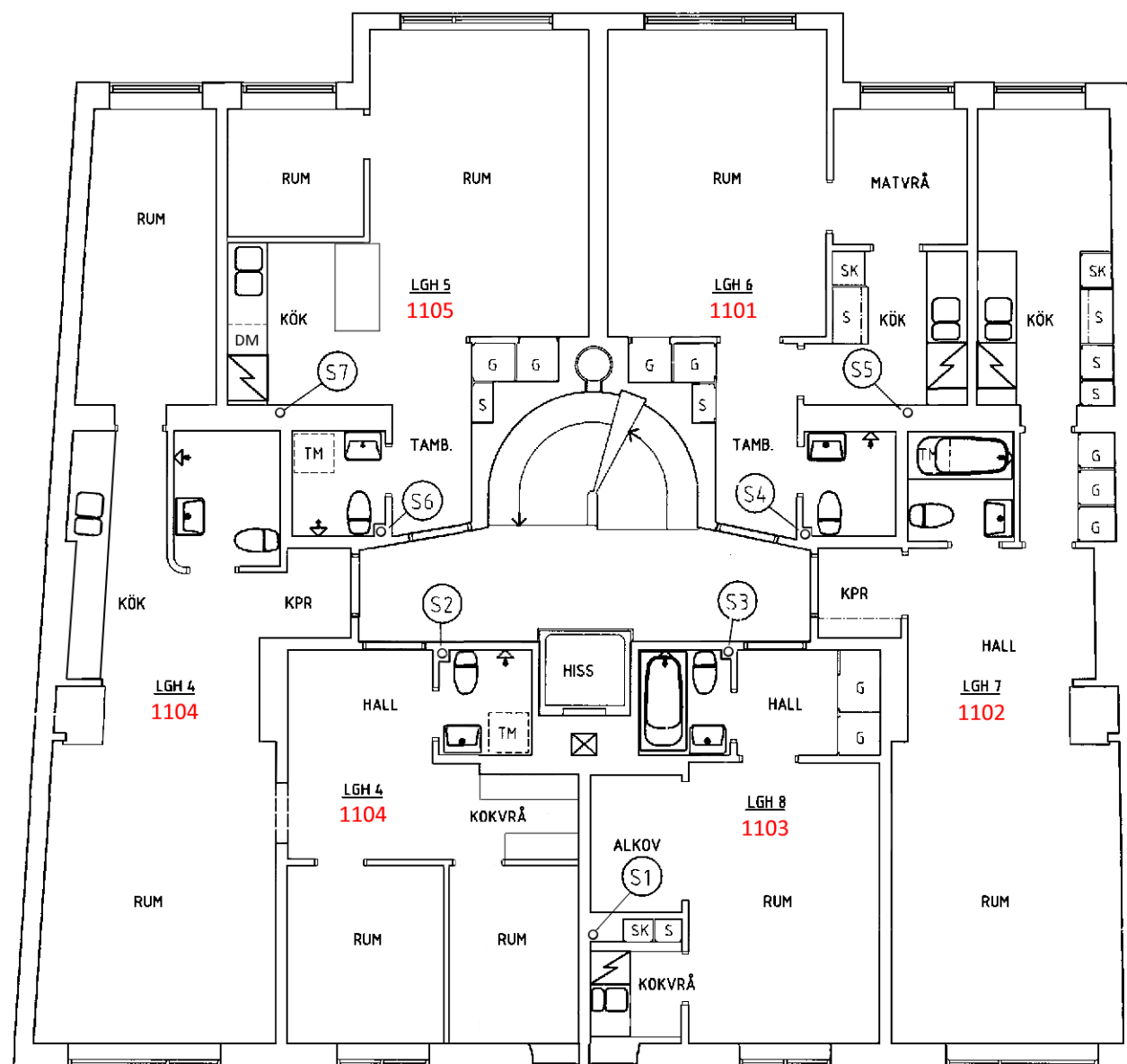
- FÖRLEDNINGAR**
- 000-000  
↑  
dimension
- MEDIE**
- VP = VÄRME, PRIMÄR
  - VS = VÄRME, SEKUNDÄR
  - KB = KÖLDBÄRARE
  - KV = TAPPKÄLLVATTEN
  - VV = TAPPVÄRMVATTEN
  - VVC = TAPPVÄRMVATTENCIRKULATION
  - S = SPILLVATTEN
  - D = DAGVATTEN
- MATERIAL**
- 1 = STA./GLITLÄRN
  - 2 = KOPPAR
  - 3 = ROSTFRITT
  - 4 = PLAST
  - 5 = PLAST, MARK
- ISOLERING**
- 0 = ISOLERAU
  - 1 = RÖR I RÖR/PRISOL
  - 2 = RÖR I RÖR, ISOLERAU/PUS PRISOL
  - 3 = KRÖMAD
  - 4 = KULVERT

**ÖVRIGT**

- B41 = GOLVBRUNN, RSK 711 35 22
- B42 = GOLVBRUNN, PULVERANNA
- BL1 = DISKLADSLANDARE, enel DM
- BL3 = BÄSKLADSLANDARE, termostat
- BL4 = DUSCHBLADSLANDARE, termostat
- VUK = VATTENUTKASTARE
- TV = TAPPVENTIL
- BK = BÄSKAR
- TS11 = TVÄTTSTALL
- TS12 = TVÄTTSTALL
- TS13 = TVÄTTSTALL
- TS14 = TVÄTTSTALL
- VK1 = WC STOL
- AV21 = STINGVENTIL, VATTEN
- AV27 = BÄLLOKVENTIL, VATTEN
- SV21 = STYLVÄNTEL, VATTEN, STA

**INLETYPFÖRKLARING**

- I TAK/JÄLKLAG
- UNDER TAK
- OVAN GÖLV
- I GÖLV



PLAN 3, VÅN 1 TR.

STOCKHOLMS STAD Stadsbyggnadskontoret

Inkom 2012 -04- 10

Reg.

Dhnr - 0 0753 - 575

RELATIONSHANDLING  
2012-02-22

SET	ANT	FÖRÄNDRING AVSER	SK	DATUM
Mikab VVS-konsult AB				
Kv. NEPTUNUS 5				
PLAN 3, Våning 1tr				
SANITET				
2012-02-20				
SKALA A1 1:100				
V59-103				