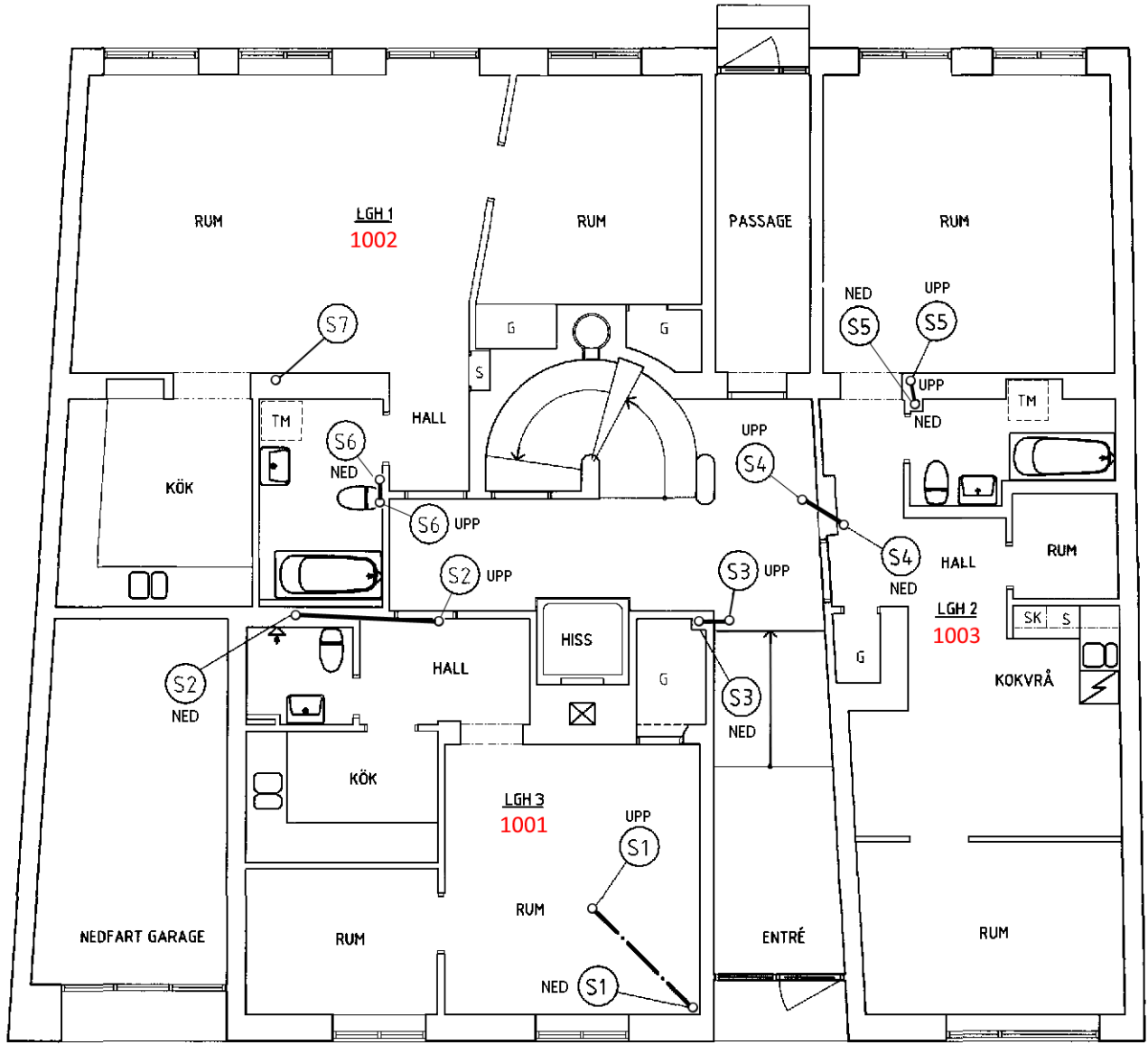


- FÖRKLARINGAR**
- RÖRLEDNINGAR**
- 000-000
↑↑↑
↑
dimension
- MEDE
- VP = VÄRME, PRIMÄR
 - VS = VÄRME, SEKUNDÄR
 - KB = KÖLDBÄRARE
 - KV = TAPPKÄLLVATTEN
 - VV = TAPPVÄRMVATTEN
 - VVC = TAPPVÄRMVATTEN/ENKELKÄLLAN
 - S = SPILLVATTEN
 - D = DAGVATTEN
- MATERIAL**
- 1 = STÅL/GJUTJÄRN
 - 2 = KOPPAR
 - 3 = ROSTFRITT
 - 4 = FLÅST
 - 5 = FLÅST, MÅNK
- ISOLERING**
- 0 = ISOLERAD
 - 1 = RÖR I RÖR/FRISOL
 - 2 = RÖR I RÖR, ISOLERAD/PLUS FRISOL
 - 3 = KROMÅL
 - 4 = KULVERT
- ÖVRIGT**
- U41 = GOLVBRUNN, RSK 2" x 35 22
 - B42 = GOLVBRUNN, PULVERBRUNN
 - EL = DISKLÅDSLÅDARE, onsd. DM
 - BL3 = BADBLÅDARE, termostat
 - EL4 = DUSCHBLÅDARE, termostat
 - VLK = VÄTTEKÄS'ÅR
 - TV = TAPPVENTIL
 - BK1 = BÄCKAR
 - TS1 = TVÄTTSTÄLL
 - TS12 = TVÄTTSTÄLL
 - TS13 = TVÄTTSTÄLL
 - TS14 = TVÄTTSTÄLL
 - VK1 = WC-STOL
 - AV21 = STÅNGÄNGBIL, VÄNEN
 - AV27 = BALÖFVENTIL, VATTEN
 - SV21 = STYVENTIL, VATTEN, STAD

- LINJETYPFÖRKLARING**
- - - - - I TAKBÄLKLAG
 - - - - - UNDER TAK
 - - - - - OVAN GOLV
 - - - - - I GOLV



PLAN 2, BOTTENVÅNING

STOCKHOLMS STAD
Stadsbyggnadskontoret
Inkom 2012-04-10
Reg.
Dnr 03753-578

RELATIONSHANDLING
2012-02-22

BYT	ANT	FÖRÄNDRING	AVSEEN	SIK	DATUM
Mikab VVS-konsult AB		Kv. NEPTUNUS 5			
Autentiska 16 15 48 TYRESÖ TEL 08-712 50 20		PLAN 2, Bottenvåning SANITET			
BYT AV GÖRSEL AV Mikael Lindholm		SKALA A1 1:100			
2012-02-20		V59-102			