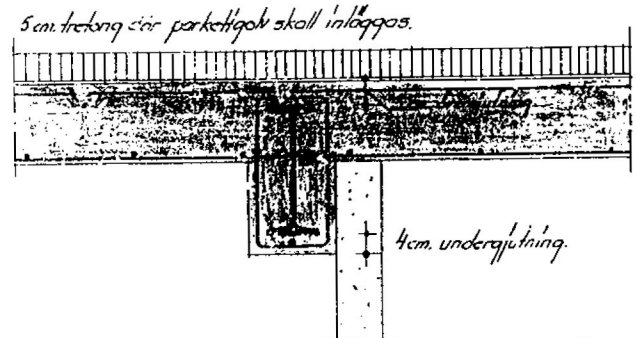
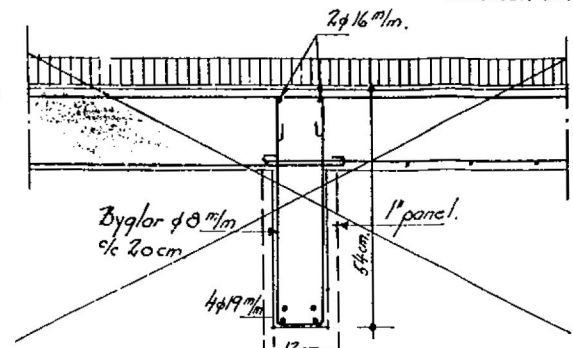


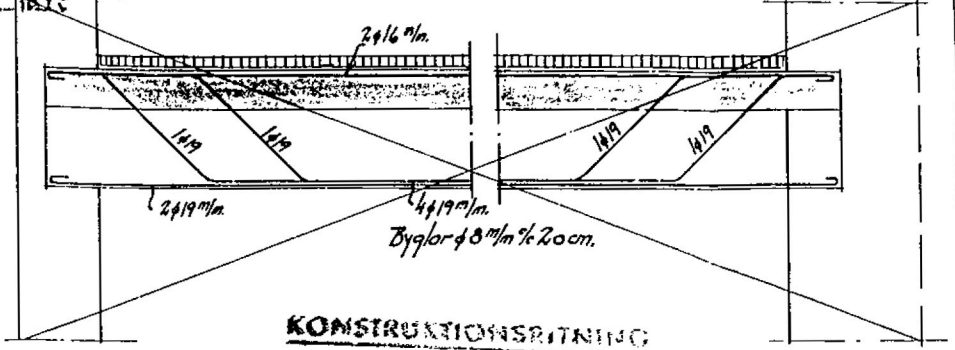
Sektion A-A. Skala 1:10.



Sektion B-B. Skala 1:10.



Elevation C-C av balk 205. Skala 1:20.



KONSTRUKTIONSRITNING

första utgåvan av beräkning samt om
strukturans Stads Byggnadsnämnd
den 4 JAN 1912 med tillägg, som
av stadsrådet för samma dag antogs.
L. J. JOHNSON / S. A. J. JOHNSON

Murpelare.

Litt.	Vän. 1 tr.	Vän. 2 tr.	Vän. 3 tr.	Vän. 4 tr.
1.	Tip 20 + 6 $\phi 12$ m. Bygl $\phi 8$ m % 30 cm	Tip 16 + 6 $\phi 12$ m. Bygl $\phi 8$ m % 30 cm	Tip 16 + 6 $\phi 12$ m. Bygl $\phi 8$ m % 30 cm	Tip 16 + 6 $\phi 12$ m. Bygl $\phi 8$ m % 30 cm
2.	Tip 16 + 4 $\phi 12$ m. Bygl $\phi 8$ m % 30 cm	Tip 16 + 4 $\phi 12$ m. Bygl $\phi 8$ m % 30 cm	Tip 16 + 4 $\phi 12$ m. Bygl $\phi 8$ m % 30 cm	Normalbr. tegel i cementbl. kalkbruk.
3 & 4.	Normalbr. tegel i cementbl. kalkbruk.	Normalbr. tegel i cementbl. kalkbruk.	Normalbr. tegel i kalkbruk.	Normalbr. tegel i kalkbruk.
5.	Hårdbr. tegel i cementbl. kalkbruk.	Hårdbr. tegel i cementbl. kalkbruk.	Normalbr. tegel i cementbl. kalkbruk.	-
6.	Betong i bl. 1:2:2.5 Arm. 4 $\phi 19$ m.	-	Hårdbr. tegel i cementbl. kalkbruk.	Normalbr. tegel i cementbl. kalkbruk.
7.	Hårdbr. tegel i cementbl. kalkbruk.	-	-	-
8.	Normalbr. tegel i cementbl. kalkbruk.	Normalbr. tegel i cementbl. kalkbruk.	Normalbr. tegel i kalkbruk.	Normalbr. tegel i kalkbruk.

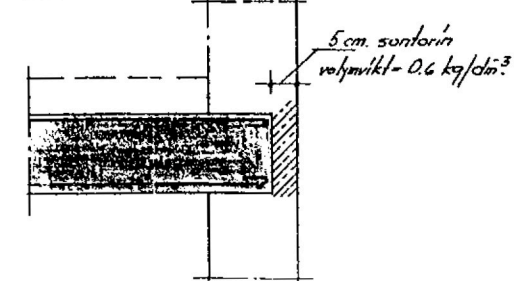
Där brandgavel ej är motbyggd isoleras invändigt med 35 cm. A.B.T. eller Tyfonitplattor.

Belevningar:

- Angiver betong i blandning 1:2:2.5 (350 kg. I-cement/m³ betong)
- - - - - hårdbr. tegel i cementblandat kalkbruk.
- - - - - normalbr. - - - - -
- - - - - i kalkbruk.
- - - - - överkantsarmering.
- - - - - undre lagret underkantsarmering.
- - - - - övre - - - - -

Text och föreskrifter å ritning nr. 525-2 gälla i tillämpliga delar även för denna ritning.

Sektion D-D.



Kv. Neptunus nr 5.
Byggnad över vån. 1-4 tr.

Sektion 2 santonin i golvlag över bottenvån och 1-2 tr. med 4 mm bygel.

