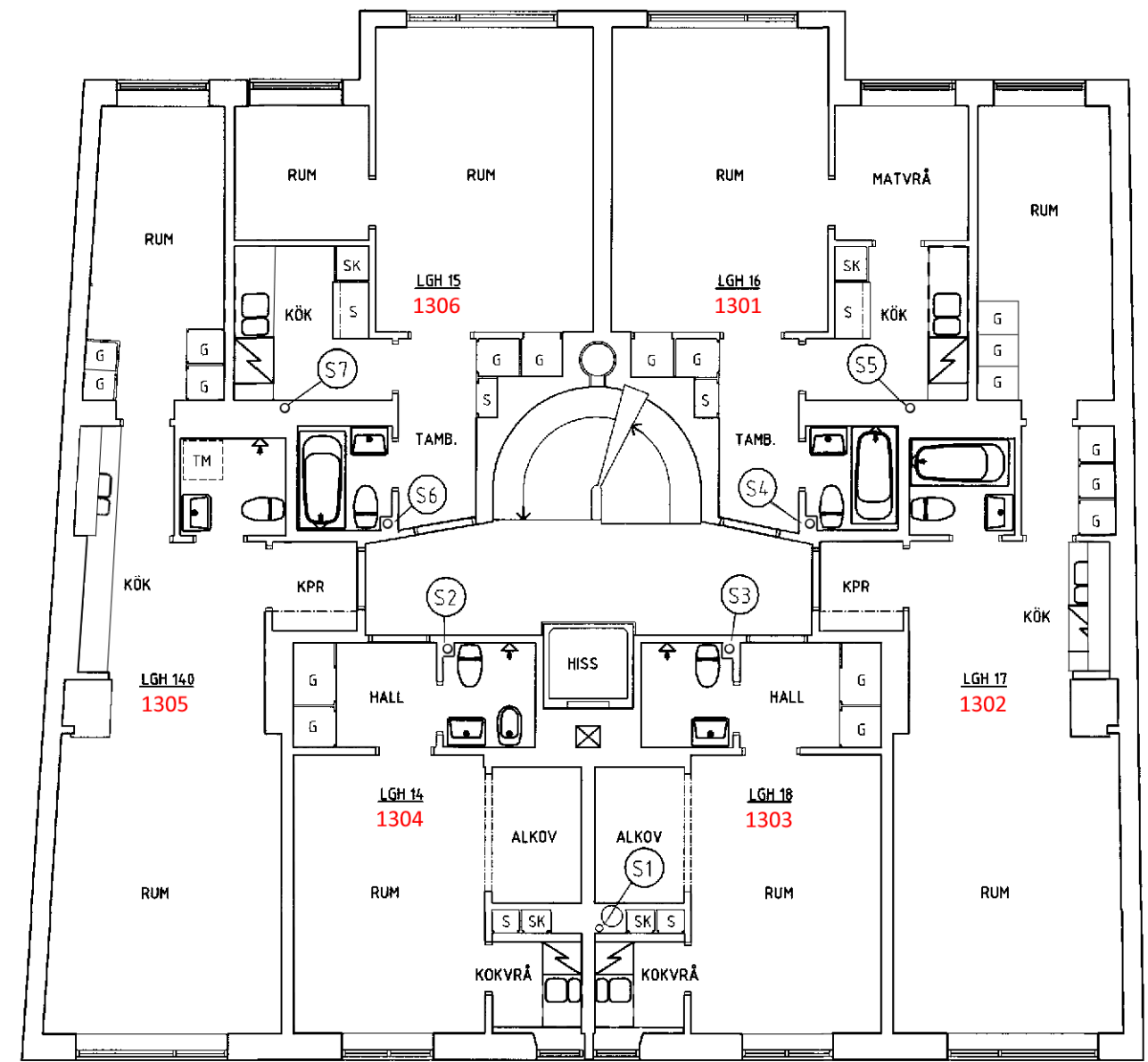


FÖRKLARINGAR

- RÖRLEDNINGAR
- 000-000  
↑  
dimension
- MEDIE
- VP = VÄRME, PRIMÄR
  - VS = VÄRME, SEKUNDÄR
  - KB = KÖLDBÄRARE
  - KV = TAPPKALLVATTEN
  - VV = TAPPVÄRMVATTEN
  - VVC = TAPPVÄRMVATTENCIRKULATION
  - S = SPILLVATTEN
  - D = DAGVATTEN
- MATERIAL
- 1 = STA./GJUTJÄRN
  - 2 = KOPPAR
  - 3 = RÖSTFÄTT
  - 4 = PLAST
  - 5 = PLAST, MARK
- ISOLERING
- 0 = SOLERAD
  - 1 = RÖR, RÖR/PRISOL
  - 2 = RÖR, RÖR, SOLERAD/PLUS PRISOL
  - 3 = KRÖMAD
  - 4 = KULVERT
- ÖVRIGT
- R41 = GOLVRENN, RSK 711 35 22
  - R42 = GOLVRENN, PURUSRÄNN
  - BL1 = DISKÄDSBLANDARE, andl. DM
  - BL3 = BÄCKBLANDARE, termostat
  - BL4 = DUSCHBLANDARE, termostat
  - VUK = VATTENUTKASTARE
  - TV = TAPPVÄNNE
  - BK1 = BÄCKAR
  - TS11 = TVÄTTSTÄLL
  - TS12 = TVÄTTSTÄLL
  - TS13 = TVÄTTSTÄLL
  - TS14 = TVÄTTSTÄLL
  - VK1 = WC-STÖL
  - AV21 = STÄNGVENTIL, VATTEN
  - AV27 = BÄCKVENTIL, VATTEN
  - SV21 = STYRVENTIL, VATTEN, STAD

LINJETYPFÖRKLARING

- I TARBÄLKLAG
- UNDER TAK
- ÖVAN GOLV
- I GOLV



PLAN 5, VÅN 3 TR.

STOCKHOLMS STAD  
Stadsbyggnadskontoret  
Inkom 2012-04-10  
Reg. 1-09753-575  
Dnr:

RELATIONSHANDLING  
2012-02-22

| SET                  | ANT | ANMÄRKNING AVSEER             | SK | DATUM |
|----------------------|-----|-------------------------------|----|-------|
| Mikab VVS-konsult AB |     |                               |    |       |
| Kv. NEPTUNUS 5       |     | PLAN 5, Våning 3tr<br>SANITET |    |       |
| 2012-02-20           |     | SKALA A1 1:100                |    |       |
|                      |     | V59-105                       |    |       |